



Projet d'établissement

think globAL – act locAL

Global und vernetzt denken,
nachhaltig handeln (nicht nur) in der Schule.



Das Athénée ist aktiver Partner

im Bildungsprozess für

nachhaltige Entwicklung in Luxemburg

Schüler und Lehrer lernen vernetztes Denken,
um im Alltag nachhaltig zu handeln.

Das Athénée ist ein Lernort und Lebensraum,
um Bildung für nachhaltige Entwicklung zu fördern.

Das Athénée ist Partner im Netzwerk
für nachhaltige Entwicklung in Luxemburg.

Charte de l'Athénée

Κτημα εις αει

Un Bien pour toujours

(Thucydide)

1. Humanisme et ouverture sur le monde
2. Esprit critique et scientifique
3. Goût de la performance et joie de vivre
4. Ambition de réussite et respect de l'autre
5. Compétitivité et solidarité
6. Engagement personnel et tolérance
7. Conscience communautaire et épanouissement personnel
8. Responsabilité et convivialité
9. Discipline et flexibilité
10. Equilibre physique et enthousiasme intellectuel
11. Créativité et endurance
12. Savoir-faire et savoir-être

Adresse et contacts

Athénée de Luxembourg
24, bd. Pierre Dupong L-1430 Luxembourg
Tel : 260460 – Fax : 2604 - 6104

- ▶ Athénée - Bâtiment d'accueil temporaire
Entrée Nord du Campus Geesseknäppchen
(rue Marguerite de Brabant) 2604 - 6500
- ▶ Secrétariat - secretariat@al.lu 2604 - 6100
- ▶ Classes internationales - ib@al.lu 2604 - 6110
- ▶ Bureau du directeur - directeur@al.lu 2604 - 6105
- ▶ Bureau du directeur adjoint 2604 - 6106
- ▶ SPOS - spos@al.lu 2604 - 6150

Athénée de Luxembourg



www.al.lu



innovation comme tradition

Direction:

M. Joseph Salentiny
Directeur

M. Claude Heiser
Directeur adjoint

1603 – 1963 Bâtiment ancien près de la cathédrale
1963 – 2012 Bâtiment nouveau à Luxembourg-Merl
2012 – 2016/17 Bâtiment d'accueil temporaire à Merl
2016/17 – ... : Bâtiment nouveau rénové à Merl

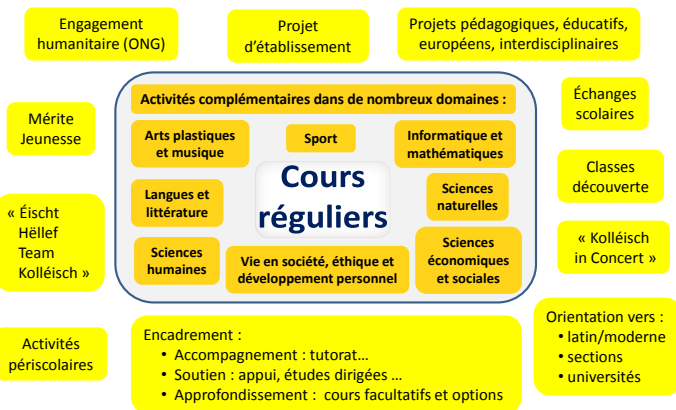
Cycle inférieur : projet « Pas à pas » pour faciliter la transition de l'école fondamentale vers le lycée

Cycle supérieur : toutes les sections : A, B, C, D, E, F, G y compris des classes internationales en anglais

Outils didactiques modernes: accès internet (toutes les salles de classe), équipement multimédia, ordinateurs, tableaux interactifs, ...

Infrastructure : bibliothèque, médiathèque, salles spéciales bien équipées, hall des sports, piscine du Campus, casiers élèves, cafétéria, restaurant scolaire au Forum

Enseignement : traditionnel et innovatif



➔ **Culture générale**
 ➔ **Préparation aux universités, aux grandes écoles et à la vie en société**

Coopération avec les parents d'élèves

- Réunions trimestrielles
- Entretiens individuels
- APEAL: Associations des parents d'élèves de l'AL

Publications

Notre site Web : www.al.lu



Update

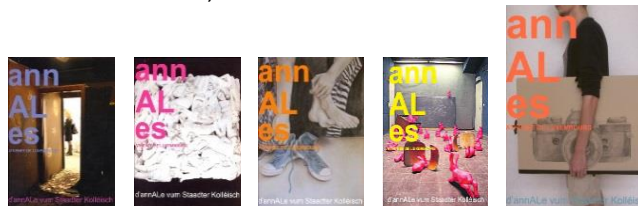
L'Update est une publication annuelle regroupant les principales informations de l'Athénée.

Elle est téléchargeable sur www.al.lu



D'annAle vum Stadter Kolléisch

stellen all Schouljoer d'Schoulcommunautéit vir, presentéieren d'Chronik a sinn eng Tribün fir Perséinlechkeeten, déi dem Kolléisch nostinn.



Horaire

	Lu	Ma	Me	Je	Ve
08.05-08.55	Cours	Cours	Cours	Cours	Cours
08.55-09.45	Cours	Cours	Cours	Cours	Cours
récréation					
10.00-10.50	Cours	Cours	Cours	Cours	Cours
10.50-11.40	Cours	Cours	Cours	Cours	Cours
pause					
11.45-12.35	Cours	Cours	31e h/Ap	Cours	Cours
	Activités périscolaires	Activités périscolaires	Activités périscolaires	Activités périscolaires	Activités périscolaires
14.00-14.50	Cours		Cours		Cours
14.50-15.40	Cours		Cours		Cours

tgAL - Contact

Athénée de Luxembourg - Projet d'établissement
 24, bd Pierre Dupong L-1430 Luxembourg
 Tel: 260460 (accueil) 2604 6117 (bureau)

e-mail : pe@al.lu
marco.breyer@education.lu
jean-louis.gindt@education.lu



www.al.lu/index.php/pe

Groupe de pilotage vum Pé tgAL

M. Marco Breyer (chef du projet)
 Mme Nathalie Bock
 Mme Diane Jacques
 M. Jean-Louis Gindt
 M. Serge Kelsen
 M. Patrick Mossong

BNE / EDD @ mySchool

Unsere Dokumente und Materialien sind bei mySchool über die „tag search“ oder unter dem Fach „éducation au développement durable“ zu finden. Durch diese Initiative hoffen wir, eine landesweite BNE-Datenbank initiiert zu haben.

Die Integration von BNE in Schule und Unterricht stellt nicht alles Bisherige auf den Kopf, vielmehr strebt sie eine Neuorientierung innerhalb des bestehenden Unterrichts an.

(cf. R. Kyburz-Graber / U. Nagel / F. Odermatt (Hg.), Handeln statt hoffen)

Partner am Reseau www.bne.lu



Éducation au Développement Durable
Bildung fir Nohalteg Entwécklung
 Bildung für Nachhaltige Entwicklung