



## Projet d'établissement *think globAL – act locAL*

Global und vernetzt denken,  
nachhaltig handeln (nicht nur) in der Schule.



### Das Athénée ist aktiver Partner im Bildungsprozess für nachhaltige Entwicklung in Luxemburg

Schüler und Lehrer lernen vernetztes Denken,  
um im Alltag nachhaltig zu handeln.

Das Athénée ist ein Lernort und Lebensraum,  
um Bildung für nachhaltige Entwicklung zu fördern.

Das Athénée ist Partner im Netzwerk  
für nachhaltige Entwicklung in Luxemburg.

## Charte de l'Athénée

### Κτημα εις αι

### Un Bien pour toujours

(Thucydide)

1. Humanisme et ouverture sur le monde
2. Esprit critique et scientifique
3. Goût de la performance et joie de vivre
4. Ambition de réussite et respect de l'autre
5. Compétitivité et solidarité
6. Engagement personnel et tolérance
7. Conscience communautaire et épanouissement personnel
8. Responsabilité et convivialité
9. Discipline et flexibilité
10. Equilibre physique et enthousiasme intellectuel
11. Créativité et endurance
12. Savoir-faire et savoir-être

### Adresse et contacts

Athénée de Luxembourg  
24, bd. Pierre Dupong L-1430 Luxembourg  
Tel : 260460 – Fax : 2604 - 6104

- ▶ Athénée - Bâtiment d'accueil temporaire  
Entrée Nord du Campus Geesseknäppchen  
(rue Marguerite de Brabant) 2604 - 6500
- ▶ Secrétariat - secretariat@al.lu 2604 - 6100
- ▶ Classes internationales - ib@al.lu 2604 - 6110
- ▶ Bureau du directeur - directeur@al.lu 2604 - 6105
- ▶ Bureau du directeur adjoint 2604 - 6106
- ▶ SPOS - spos@al.lu 2604 - 6150

## Athénée de Luxembourg



[www.al.lu](http://www.al.lu)



innovation comme tradition

## Direction:

M. Joseph Salentiny  
Directeur

M. Claude Heiser  
Directeur adjoint

**1603 – 1963** Bâtiment ancien près de la cathédrale  
**1963 – 2012** Bâtiment nouveau à Luxembourg-Merl  
**2012 – 2016/17** Bâtiment d'accueil temporaire à Merl  
**2016/17 – ... :** Bâtiment nouveau rénové à Merl

**Cycle inférieur :** projet « Pas à pas » pour faciliter la transition de l'école fondamentale vers le lycée

**Cycle supérieur :** toutes les sections : A, B, C, D, E, F, G y compris des classes internationales en anglais

**Outils didactiques modernes:** accès internet (toutes les salles de classe), équipement multimédia, ordinateurs, tableaux interactifs, ...

**Infrastructure :** bibliothèque, médiathèque, salles spéciales bien équipées, hall des sports, piscine du Campus, casiers élèves, cafétéria, restaurant scolaire au Forum

**Enseignement :** traditionnel et innovatif



## Publications

**Notre site Web : [www.al.lu](http://www.al.lu)**



## Update

L'Update est une publication annuelle regroupant les principales informations de l'Athénée.

Elle est téléchargeable sur [www.al.lu](http://www.al.lu)



**D'annALE vum Stadter Kolléisch** stellen all Schouljoer d'Schoulcommunität vir, presentéieren d'Chronik a sinn eng Tribün fir Perséinlechkeeten, déi dem Kolléisch nostinn.



## Horaires

	Lu	Ma	Me	Je	Ve
08.05-08.55	Cours	Cours	Cours	Cours	Cours
08.55-09.45	Cours	Cours	Cours	Cours	Cours
récréation					
10.00-10.50	Cours	Cours	Cours	Cours	Cours
10.50-11.40	Cours	Cours	Cours	Cours	Cours
pause					
11.45-12.35	Cours	Cours	31e h/Ap	Cours	Cours
	Activités périscolaires	Activités périscolaires	Activités périscolaires	Activités périscolaires	Activités périscolaires
14.00-14.50	Cours		Cours		Cours
14.50-15.40	Cours		Cours		Cours

## tgAL - Contact

Athénée de Luxembourg - Projet d'établissement  
24, bd Pierre Dupong L-1430 Luxembourg  
Tel: 260460 (accueil) 2604 6117 (bureau)

e-mail : [pe@al.lu](mailto:pe@al.lu)

[marco.breyer@education.lu](mailto:marco.breyer@education.lu)

[jean-louis.gindt@education.lu](mailto:jean-louis.gindt@education.lu)

[www.al.lu/index.php/pe](http://www.al.lu/index.php/pe)



## Groupe de pilotage vum Pé tgAL

M. Marco Breyer (chef du projet)  
Mme Nathalie Bock  
Mme Diane Jacques  
M. Jean-Louis Gindt  
M. Serge Kelsen  
M. Patrick Mossong

*Bildung für nachhaltige Entwicklung (BNE) hat zum Ziel, Wissen, Fähigkeiten und Werthaltungen für ein Leben zu vermitteln, das sozial gerecht, ökologisch verträglich und ökonomisch leistungsfähig ist - und dies auch in Zukunft bleiben soll.*

*Die Integration von BNE in Schule und Unterricht stellt nicht alles Bisherige auf den Kopf, vielmehr strebt sie eine Neuorientierung innerhalb des bestehenden Unterrichts an.*

(cf. R. Kyburz-Graber / U. Nagel / F. Odermatt (Hg.), Handeln statt hoffen)

## Partner am Réseau [www.bne.lu](http://www.bne.lu)



Éducation au Développement Durable  
**Bildung für Nachhaltigkeitsentwicklung**  
Bildung für Nachhaltige Entwicklung

---



École UNESCO  
10<sup>e</sup> anniversaire  
Athénée de Luxembourg

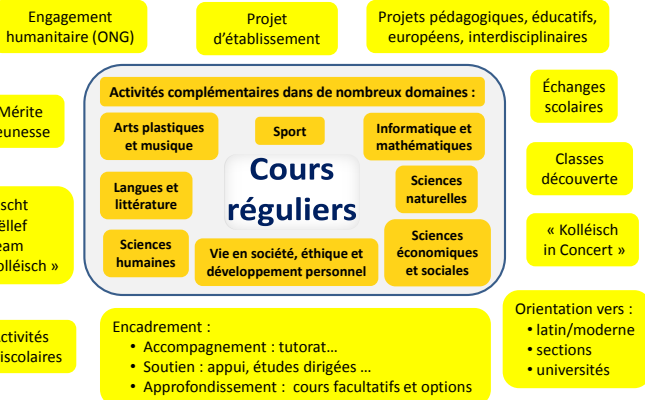


EIPNH **Peace, Paix, Frieden**  
Pour une culture de la paix

---

**ÉISCHT HËLLEF TEAM**  
**KOLLÉISCH**

zënter 15 Joer - [www.ehtk.lu](http://www.ehtk.lu)



→ **Culture générale**  
→ **Préparation aux universités, aux grandes écoles et à la vie en société**

## Coopération avec les parents d'élèves

- Réunions trimestrielles
- Entretiens individuels
- APEAL: Associations des parents d'élèves de l'AL